

POLYTECH
普立泰科



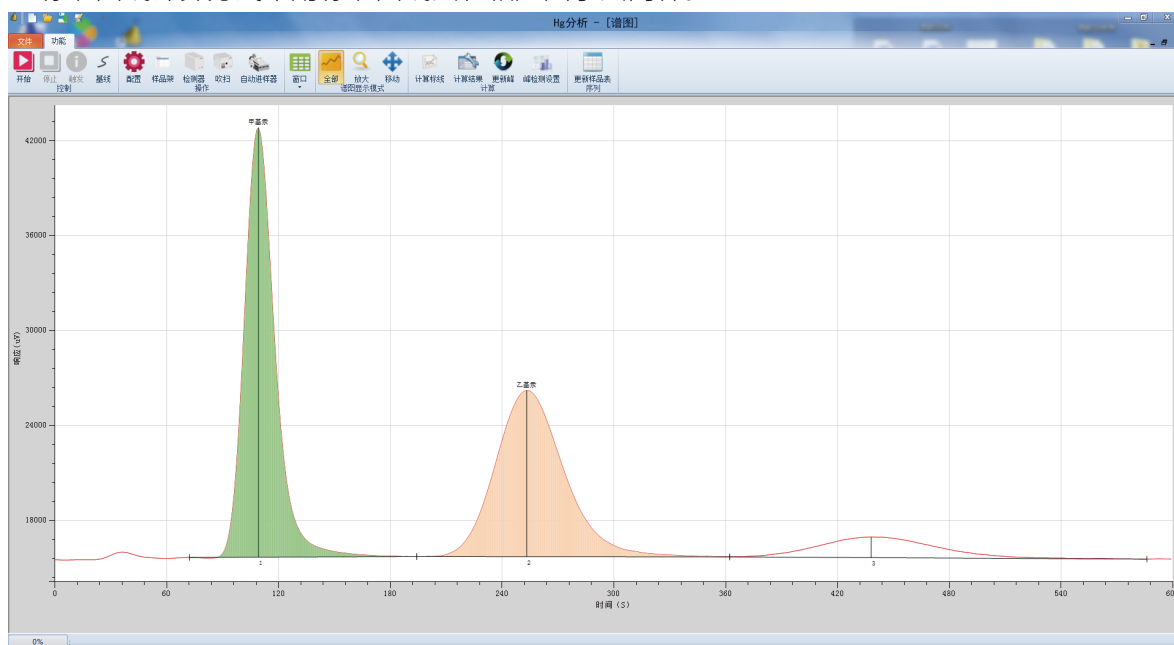
Automated Alkyl-mercury Analyzer 全自动烷基汞分析仪

为您提供烷基汞检测解决方案

北京普立泰科仪器有限公司
POLYTECH INSTRUMENT LTD.

产品优势

- ★ 方法原理采用吹扫捕集/气相色谱-冷原子荧光光谱法，完全符合《HJ977-2018 水质 烷基汞的测定》和美国EPA1630标准；
- ★ 分析过程自动化，避免操作者多次接触有毒试剂，解放人力；
- ★ 该仪器操作简便，样品需求量小，分析时间短，实验数据准确；
- ★ 仪器带有尾气处理装置，对环境友好；
- ★ 仪器通过CPA计量认证；
- ★ 可用于地下水、地表水、生活污水、工业废水、固废浸出液、土壤、生物样品中烷基汞的检测；
- ★ 全中文操作界面，易于操作，实验报告可直接打印，也可导出Excel；
- ★ 标准曲线计算方式采用标准曲线法和相应因子法两种。



样品位数最大支持96位，进样针采用PEEK材质，在分析全过程中不与金属材质接触，降低引入污染的可能性。



采用原位吹扫，直接在样品瓶内进行吹扫，无需进行额外的液体转移，减少管路污染，吹扫装置与进样器采用一体化设计。



独有的光源调节模块，基线漂移 $<1\%$ ；线性范围可达4个数量级；汞灯寿命可达5000小时。

全自动烷基汞分析仪

尺寸：1200mm*500mm*500mm

重量：75 kg

功率：220VAC，50Hz，5A

吹扫气体：高纯氮气 (≥ 99.999%)

载气：高纯氦气 (≥ 99.999%)

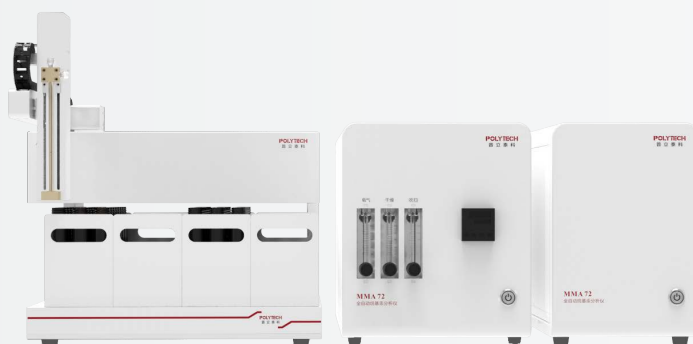
进样器容量：四盘24x40mL(总96位)

PC 接口：RS232 接口

环境要求：带通风装置的实验室

仪器运行环境温度：10°C ~25°C

仪器运行环境湿度20%~ 80%



烷基汞分析仪与《水质 烷基汞的测定 吹扫捕集/气相色谱-冷原子荧光光谱法》HJ977-2018标准对比

指标	HJ 977-2018	全自动烷基汞分析仪MMA 72
1 适用范围	甲基汞、乙基汞检出限均为0.02ng/L	甲基汞、乙基汞均优于0.01ng/L
3 方法原理	PT-GC-CVAFS	PT-GC-CVAFS
6.2 吹扫装置	原位或异位吹扫	原位吹扫
7.2 试样准备 8.3 试验测定	45mL进样量	25mL(EPA1630) / 45mL两种配置
8.2 校准方法	标准曲线法	软件支持 标准曲线法和响应因子法 (EPA1630)
10.1 精密度	甲基汞1.1%~6%，乙基汞0.9%~10%	甲基汞、乙基汞均1%~5%
11.2 校准系数	相关系数≥0.996	相关系数≥0.998
11.4 基体加标	甲基汞75%~120% 乙基汞70%~120%	甲基汞80%~120% 乙基汞80%~120%



水质样品分析



土壤沉积物 / 样品分析



生物样品分析

蒸馏仪（选配）



- ★ 加热范围：常温至150.0℃，加热精度：±1.0℃，过热自动断电等功能，确保烷基汞可被完全蒸馏；
- ★ 冷凝模块可以实现自动降温及控温功能，水浴温度≤5℃；
- ★ 不使用冰水混合物，完全接收蒸馏后的烷基汞；
- ★ 样品的加热及接收孔位多达12个，满足用户对于样品量的需求；
- ★ 样品管、盖及管路材质均为特氟龙材质，杜绝污染。

北京普立泰科仪器有限公司

北京总部

北京市海淀区高里掌路1号翠湖科技园
15号楼1层
邮编:100095
电话:010-82735800
传真:010-82735809

上海办事处

上海市闸北区恒丰路218号
现代交通商务大厦511室
邮编:200070
电话:021-51822712/3/5
传真:021-51822714

广州办事处

广州市海珠区昌岗中路238号
达镖国际中心2406室
邮编:510310
电话:020-34106722
传真:020-34106462

合肥分公司

合肥市庐阳区洪河路与金池路
交叉口鑫翰产业园7栋
邮编:230001
电话:0551-65683319
传真:0551-65683368

POLYTECH
普立泰科

