



水土一体进样器8100

POLYTECH
普立泰科

水土一体进样器8100

8100 水土一体进样器

8100水/土一体进样器可自动处理40mL 小瓶中的样品,用于挥发性有机物(VOC)的吹扫捕集分析。

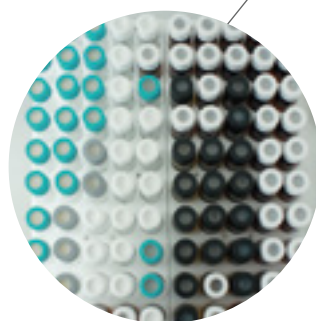
高效处理多达100个饮用水、废水、或土壤样品,可与吹扫捕集联用。
8100水/土一体进样器采用新技术,提高了样品处理的可靠性,降低了样品分析的难度。采用机械抓手能有效的避免样品瓶的掉落。

符合US EPA方法502.2, 524.2, 524.3, 524.4, 5035A, 8260C, 601, 602, 603, 624和HJ 605-2011, HJ 639-2012等标准。



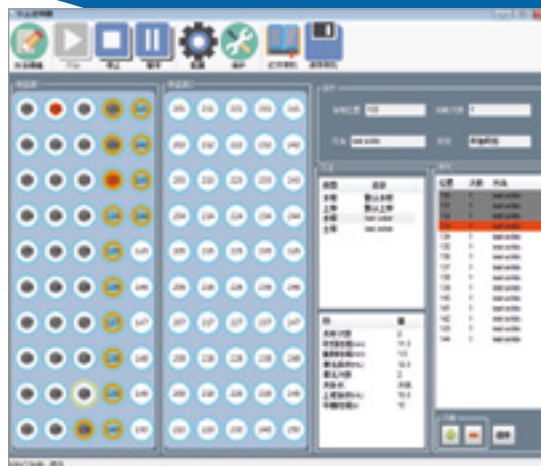
机械抓手

机械抓手XYZ三轴定位,以避免瓶丢失现象发生。具有自动感应样品瓶的功能,内置传感器检测并确认是否抓住样品瓶,如有样品瓶丢失,则仪器会自动停止运行。废液泵和采样泵分开,避免清洗水和样品水交叉污染。



样品盘

两个50位可移动式样品架,连接方便。具备磁力搅拌功能,搅拌速度1%-100%任意调节,用户可以选择对水样或者固体样品进行磁力搅拌

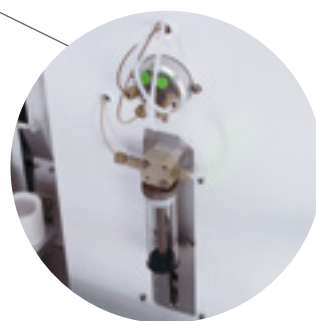


具有全中文控制软件，图形用户界面，显示各个样品的处理状态，提供可编辑的多次清洗程序冲洗吹扫管内部，以减小残留和污染。运行液面展示水和土壤样品，样品处理阶段，并提供当前方法的详细信息。



水/土取样台

机械抓手XYZ三轴定位，以避免瓶丢失现象发生。具有自动感应样品瓶的功能，内置传感器检测并确认是否抓住样品瓶，如有样品瓶丢失，则仪器会自动停止运行。废液泵和采样泵分开，避免清洗水和样品水交叉污染。



注射泵

采用高精度注射泵，1-25mL任意体积进样

水土一体进样器8100

主要技术参数

吹扫主机兼容性	可连接一台或两台吹扫捕集
样品容量	100个标准40mL样品位
采样模式—水	转移至吹扫捕集进行吹扫
采样模式—土	伴加热式瓶内吹扫
样品瓶抓手	XYZ三轴定位
样品转移管路	Peek材质管路
土壤传输管	316L不锈钢
样品盘	2个50位可移动式样品架
操作软件	基于Win7 或Win10系统
气源	99.999%高纯氮气
水源	去离子水
电源要求	220V/50Hz
尺寸	长78.2cm, 宽67.9cm, 高54cm

POLYTECH
普立泰科

北京普立泰科仪器有限公司

北京总部

北京市海淀区高里掌路1号翠湖科技园
15号楼1层
邮编: 10009 5
电话: 010-8273580 0
传真: 010-8273580 9

上海办事处

上海市闸北区恒丰路218号
现代交通商务大厦511室
邮编: 20007 0
电话: 021-5182 2712/3/5
传真: 021-5182 2714

广州办事处

广州市海珠区昌岗中路238号
达镖国际中心2406室
邮编: 51031 0
电话: 020-341067 22
传真: 020-3410646 2

合肥分公司

合肥市庐阳区洪河路与金池路
交叉口鑫翰产业园7栋
邮编: 23000 1
电话: 0551-6568331 9
传真: 0551-6568336 8

POLYTECH
普立泰科



欢迎关注普立泰科官方微信
2020.01版

售后服务热线: 400-690-8820 官网: www.pltk.com.cn