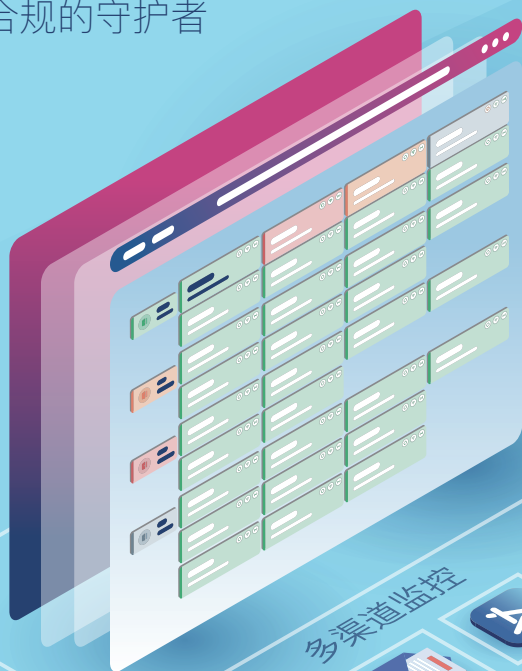
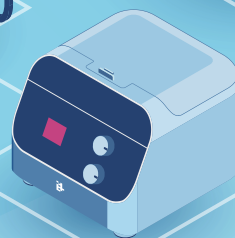


# 释普·监控保 SciOne Guardian™ 产品系列

实验室安全合规的守护者



多渠道监控



温度湿度一体传感器



高效

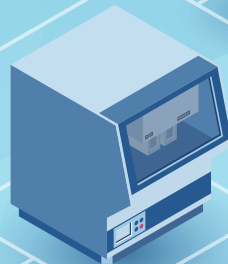


温度传感器

便捷



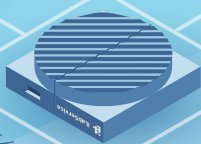
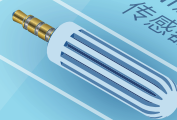
赛博智盒



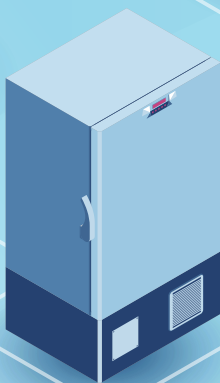
二氧化碳传感器



MINI温湿度传感器



门开关传感器



精准

合规



赛博智电



## 监控套件



实验室环境监控：

- 压差
- 温湿度
- 氧气浓度



低温冰箱监控：

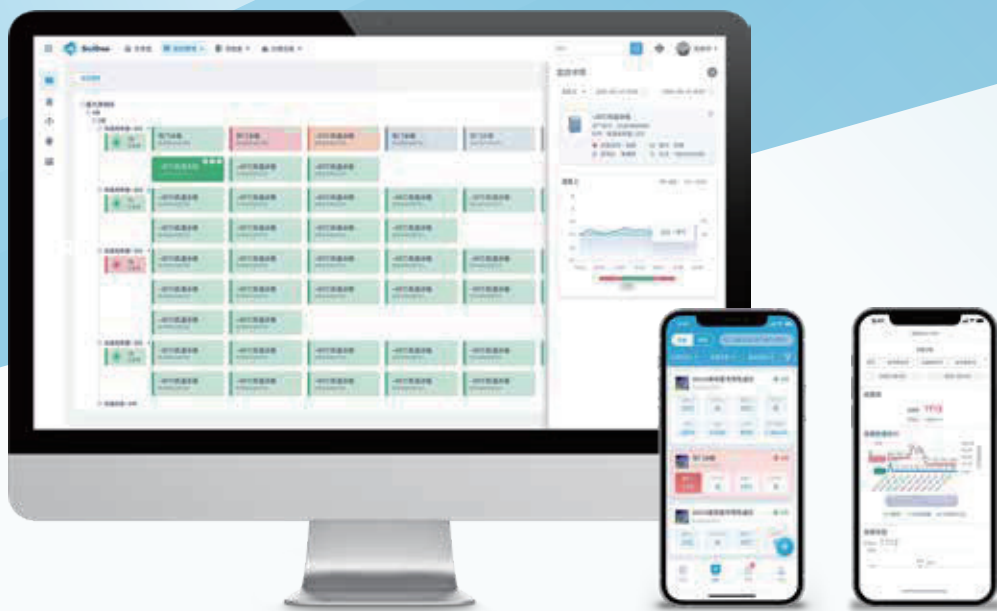
- 门开关
- 超低温度



培养箱监控：

- 温湿度
- 门开关
- 超低温度
- 二氧化碳浓度

# 500 强企业、顶尖学府和政府机构的选择



## 跨平台实时监控

- PC
- APP
- 微信小程序

## 丰富的通知方式

- 电话
- 邮件
- 微信
- 短信
- 本地声光报警

**产品特性 :** 实时看板 一览全局 任意时段 曲线图表 趋势判断 智能预警  
多维视角 一键展开 快速可视化报表工具 自动报表 定义推送

**安全合规 :** 支持遵循

GXP

FDA  
Part 11 Compliance

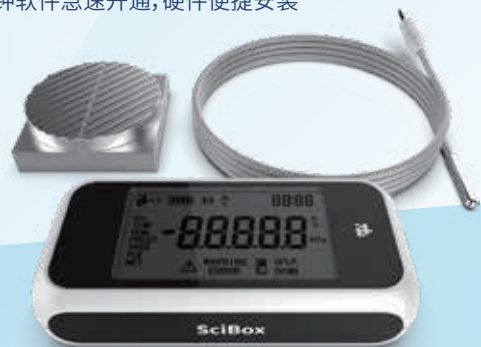
ACCREDITED  
LABORATORY  
ISO/IEC 17025

MA

CNAS

**专业服务 :** · 洁净安装 · 培训与售后体系完善  
· 严格计量校准、巡检 · 3Q、CSV验证服务

**产品参数 :** 温度精度:  $\pm 0.5^{\circ}\text{C}$  部署方式: 公有云(推荐)、私有云、本地化  
CO<sub>2</sub>精度:  $\pm 0.5\%\text{FS}$  认证资质: SRRC、RoHS、进网许可  
湿度精度:  $\pm 3\%\text{RH}$  执行标准: GB 4943.1-2011、GB/T 9254-2008  
通信网络: WiFi & NB-IoT(自动转换) 安装方式: 磁吸安装  
断电续航: 24小时(max) 快速部署: 15分钟软件急速开通, 硬件便捷安装  
离线数据: 65535条(max)  
采集频率: 默认1次/5min, 预警后1次/min;  
支持变频采集, 最高支持1次/10s  
数据传输: 传输协议是 TLS 1.2; 加密算法是  
RSA-2048; 签名算法是 SHA-256  
固件升级: OTA远程升级



释普科技

400-663-4522 (400-ONE-iLAB)  
enquiry@ilabservice.com

上海市浦东新区盛荣路88弄盛大·源创谷3号楼704  
浙江省杭州市余杭区联创街188号贝达梦工场D座2楼